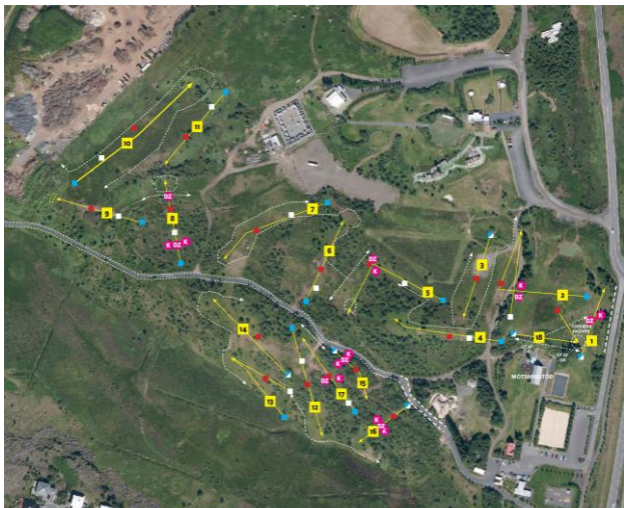


Handbók



sólstöðumótið
2021

Gufunesvelli 18.-20. júní



**sólstöðumót
2021**
Gufunesvelli 18.-20. júní

Velkomin á Sólstöðumótið í frisbígolfi 2021.

frisbígolffélag Reykjavíkur býður keppendum velkomin til leiks í Sólstöðumótið 2021 sem er annað mótið sem gefur stig í Íslandsbikarmótaröð Íslenska frisbígolfsambandsins.

Mótið fer fram á Gufunesvelli.

Og verður spilaðir 3 hringir , einn á föstudegi, einn á laugardegi og einn á Sunnudegi.

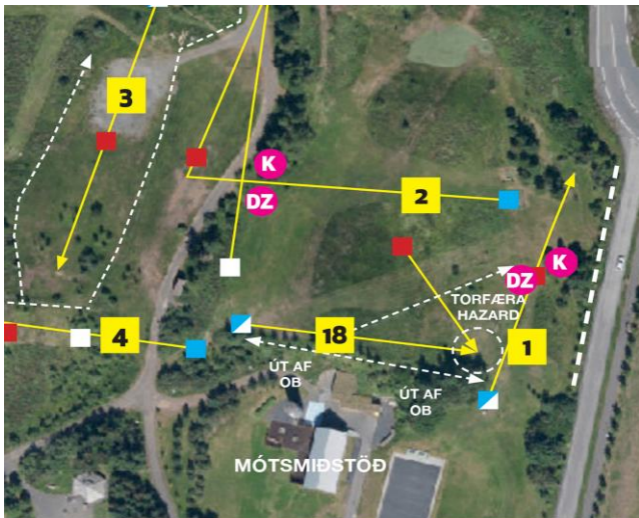
Eftir lokaumferð á Sunnudeginum verður verðlaunaafhending.

Allir keppendur þurfa að melda sig lágmark klukkustund fyrir áætlaðann rástíma í gegnum e-mailið: motastjorn@fgr.is , hjá Guðrúnu Fjólu á 1 teig, síma 8687139 eða á FB messenger til hennar.

Ef keppeandi melder sig ekki gerum við ráð fyrir að keppandi mæti ekki.

Við óskum ykkur góðrar skemmunar og vonum að keppnin verði drengileg og spennandi.

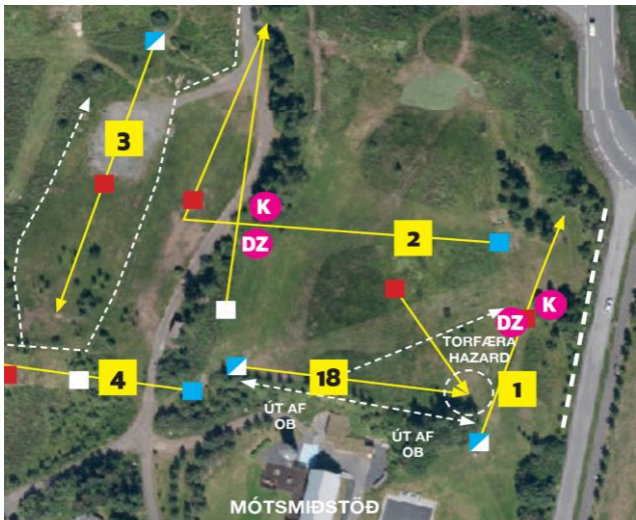
Mótstjórar mótsins eru: Guðrún Fjóla, Bjarki Freyr , Aron Morthens, Friðrik Snær og Dagur Ammendrup.



1.



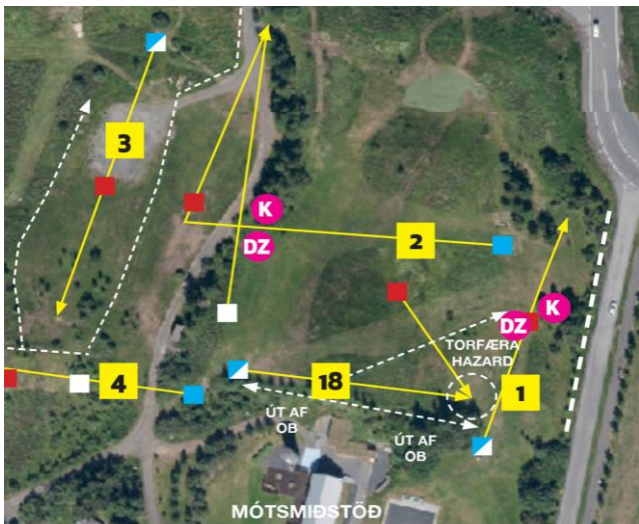
Vallarmörk merkt með kaðli hægra megin, óendanleg í báðar áttir. Kvöð vinstra megin við vestasta grenitréð. Fallreitir fyrir mista kvöð er rauði teigurinn.



2.



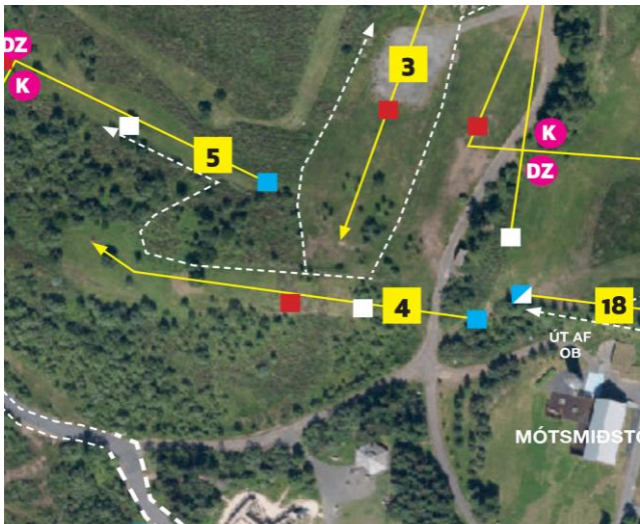
Vallarmörk á mótum 2. og 3 brautar og áfram óendanlega til norðurs. Kvöð vinstra megin við stofn ysta grenitrés á hæðinni . Fallreitir mektur 10m fra kvöð.



3.



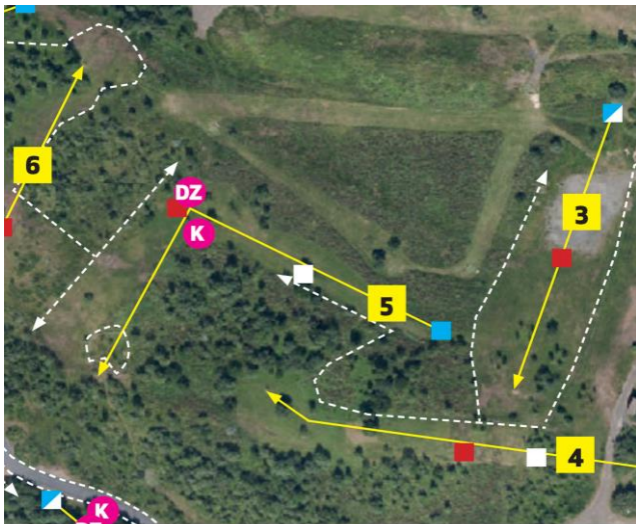
Vallarmörk merkt með kaðli umhverfis brautina.



4.



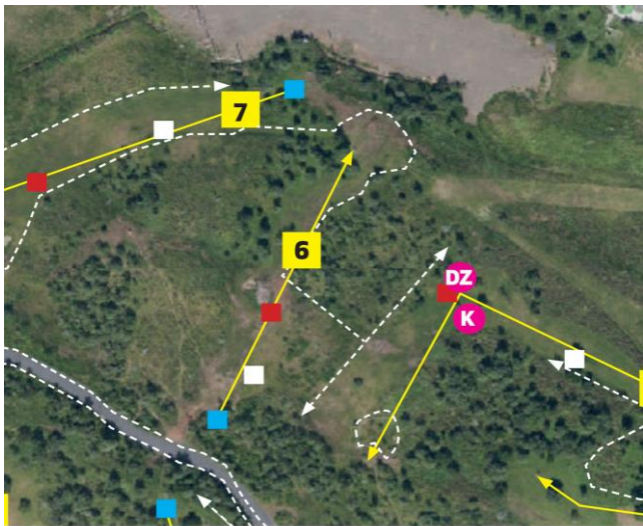
Vallarmörk mekrt með kaðli hægra megin brautar. Halda áfram óendalega eftir jaðri brautar 5.



5.



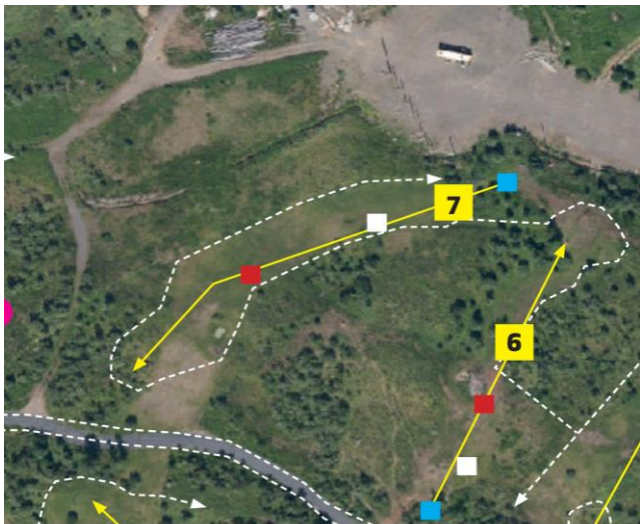
Vallarmörk við enda brautar frá teig séð, óendaleg í báðar áttir. Kvöð merkt með stöng og kvaðarlína með kaðli í átt að körfu. Kasta þarf hægra megin við kvöð. Fallreitir fyrir missta kvöð er rauði teigurin.



6.



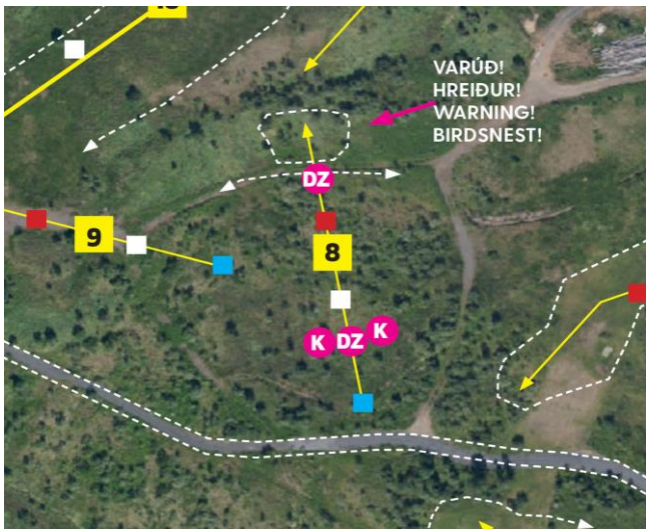
Vallarmörk merkt með kaðli , sameinast
vallarmörkum 7 brautar vinsta megin.



7.



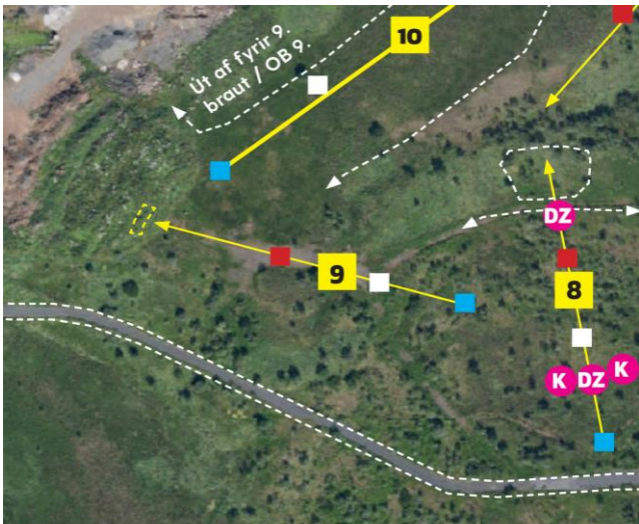
Vallarmörk merkt með kaðli og stikum umhverfis brautina.



8.



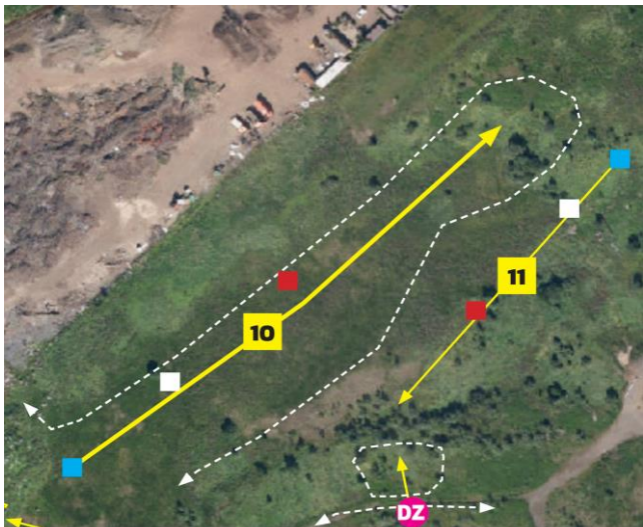
Eyja utan vallarmarka. Kaðall merkir vallarmörk ,eyju og veg. Fallreitur fyrir kast út af merktur við vallarmörk. Tvöföld kvöð milli fjala í trjám skammt frá teig. Fallreitur fyrir missta kvöð merktur í miðri kvöð.



9.



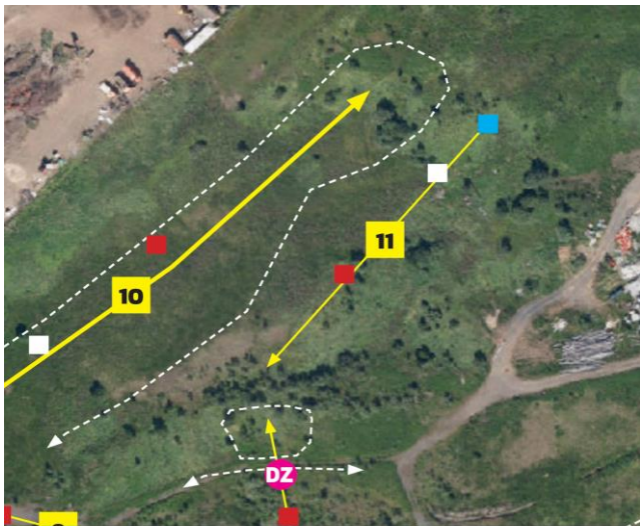
Kast sem lendir innan merktis frís væðis ofan við körfu: Lega merkt og leikið án vítis OFAN við efri línuna, uppi á hólnum stystu leið í línu frá körfu í gegn um disk. Fari diskur vestanverð (fjær 10 teigs) vallarmörk er hann út af.



10.



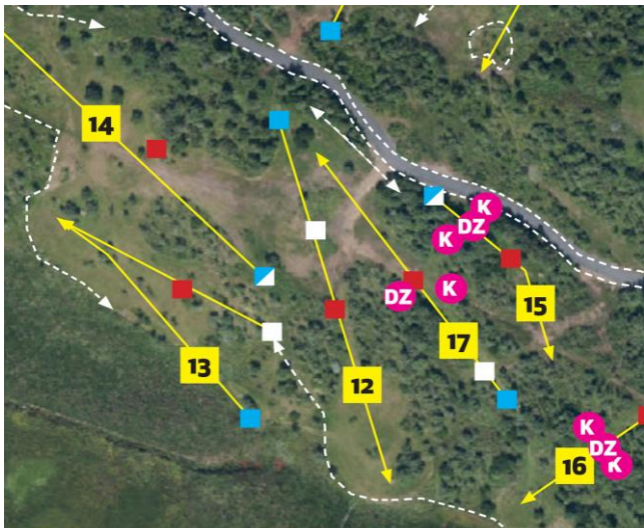
Vallarmörk merkt með staurum og kaðli umhverfis brautina.



11.



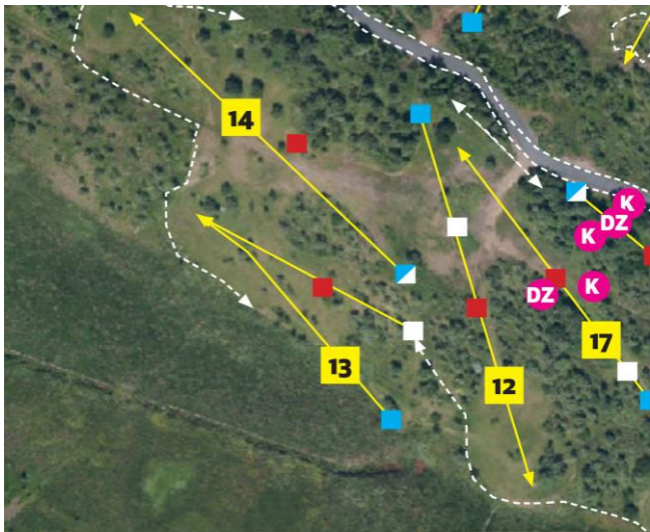
Vallarmörk vinstra megin á mörkum 10. brautar og 11 brautar. Lendi diskur á eyju 8. brautar er hann út af.



12.



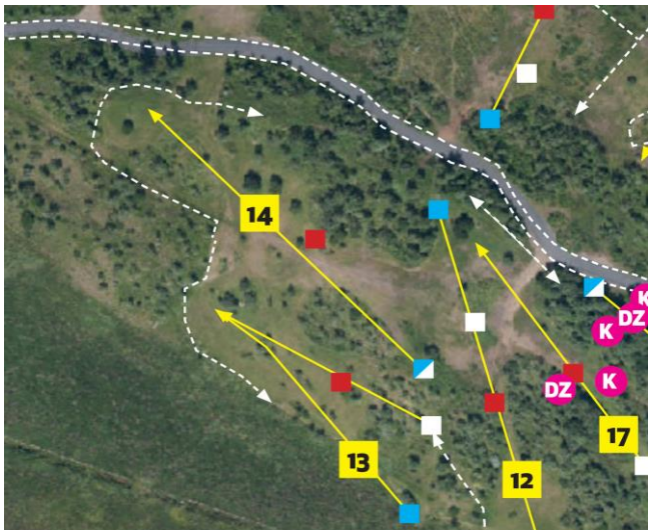
Vallarmörk merkt með kaðli, halda áfram óendanlega í báðar áttir í beinni línu milli tveggja síðustu staura hvoru megin.



13.



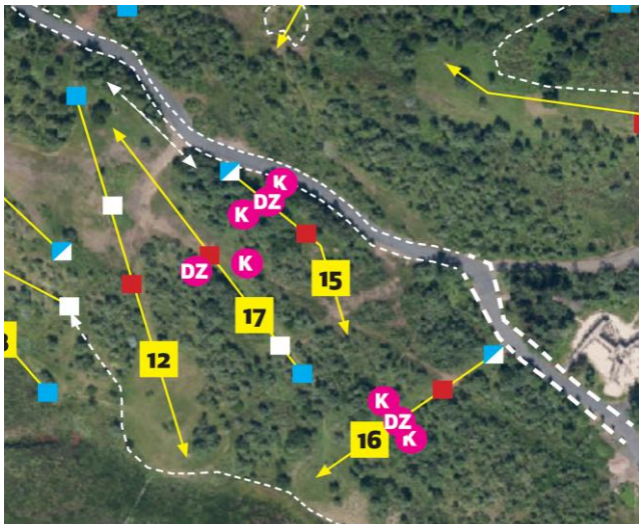
Vallarmörk merkt með kaðli, halda áfram óendanlega í báðar áttir í beinni línu milli tveggja síðustu staurana báðu megin.



14.



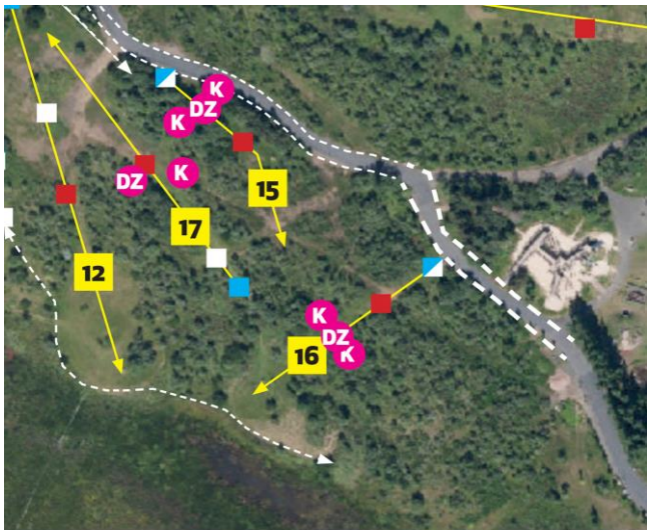
Vallarmörk merkt með kaðli, halda áfram óendanlega í báðar áttir í beinni línu milli tveggja síðustu stauranna báðu megin.



15.



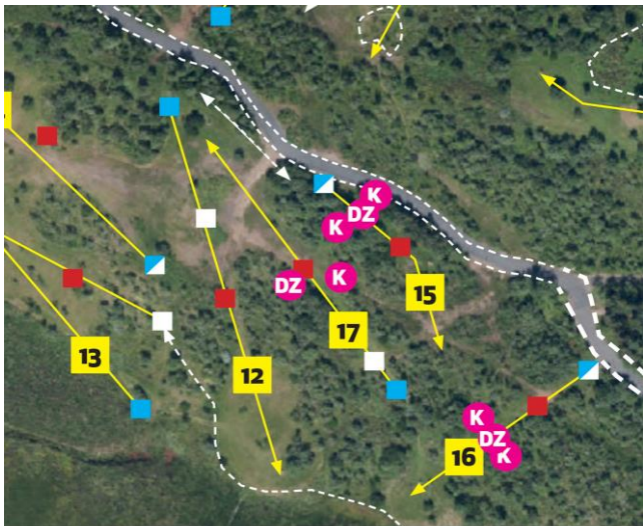
Vallarmörk eru nærbúin stígs vinstra megin brautar. Hæðartakmörkuð kvöð í trjágöngum. Fallreitur mektur miðju kvaðar.



16.



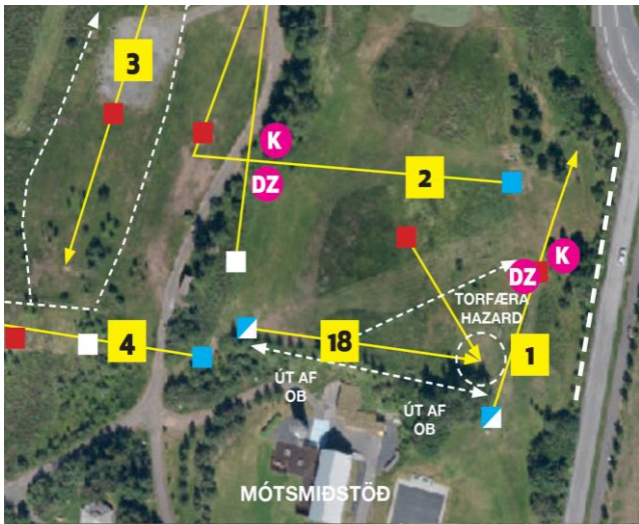
Kvöð um hlið neðanlega á brautinni. Fallreitur fyrir missta kvöð er mektur í miðju hliðsins. Vallarmörk lengra en karfan.



17.



Kvöð vinstra megin við fjöl hægra megin á brautinni. Fallreitur fyrir missta kvöð er rauði teigurinn. Vallarmörk eru merkt með kaðli hægra megin.



18.



Eyja umkringd torfæru. Vallarmörk hægra megin við torfæru. Vallarmarkalína er óendaleg í báðar áttir. Torfærulína er óendaleg í átt frá vallarmarkalínu. Lendi diskur í torfæru er kastað þar sem hann lendir með einu víti. Lendi diskur út af gilda venjulegar vallarmarkareglur. Steinahringurinn er hazard, diskur þarf að vera smá part innan steinahringsins.